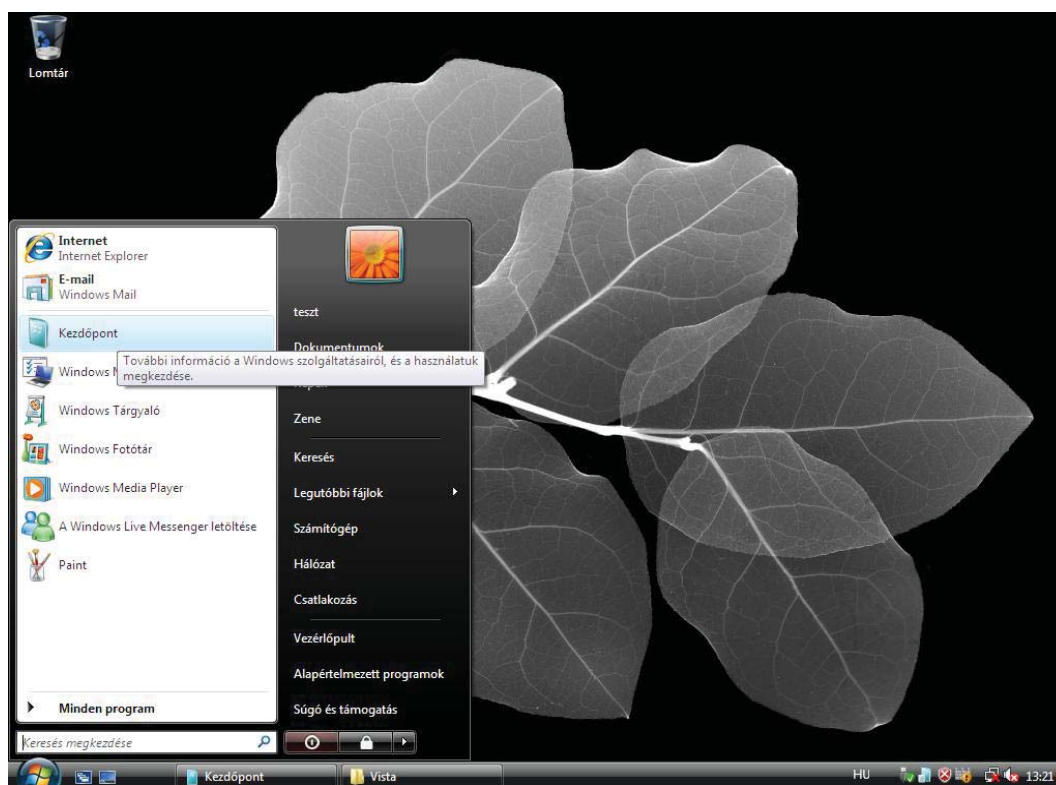
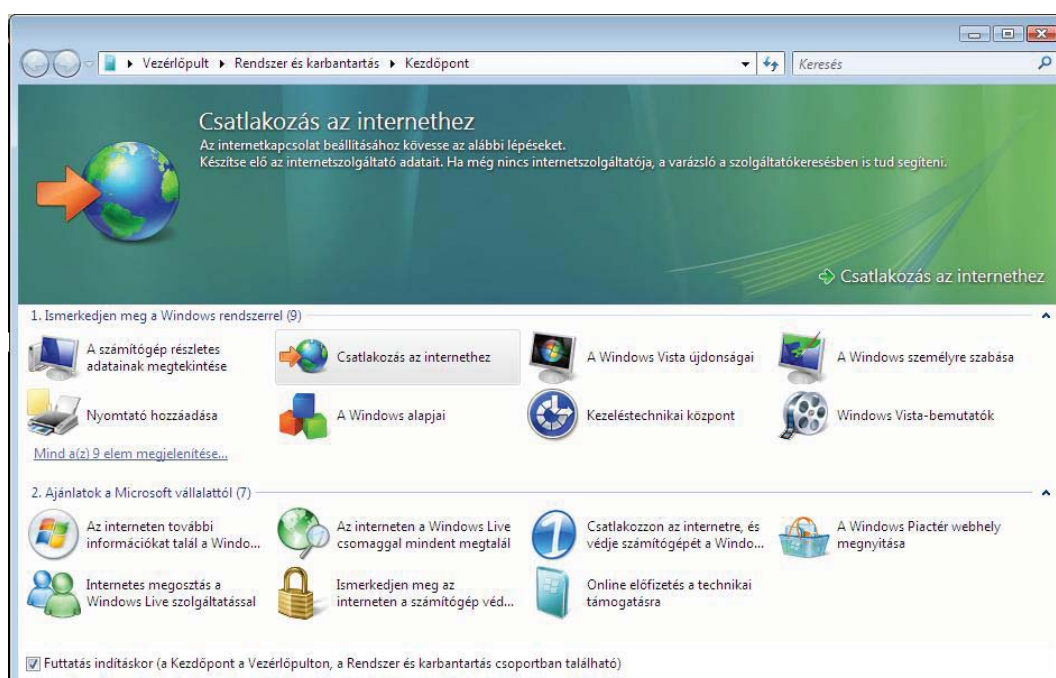


Adsl telepítés - Windows Vista „A” verzió

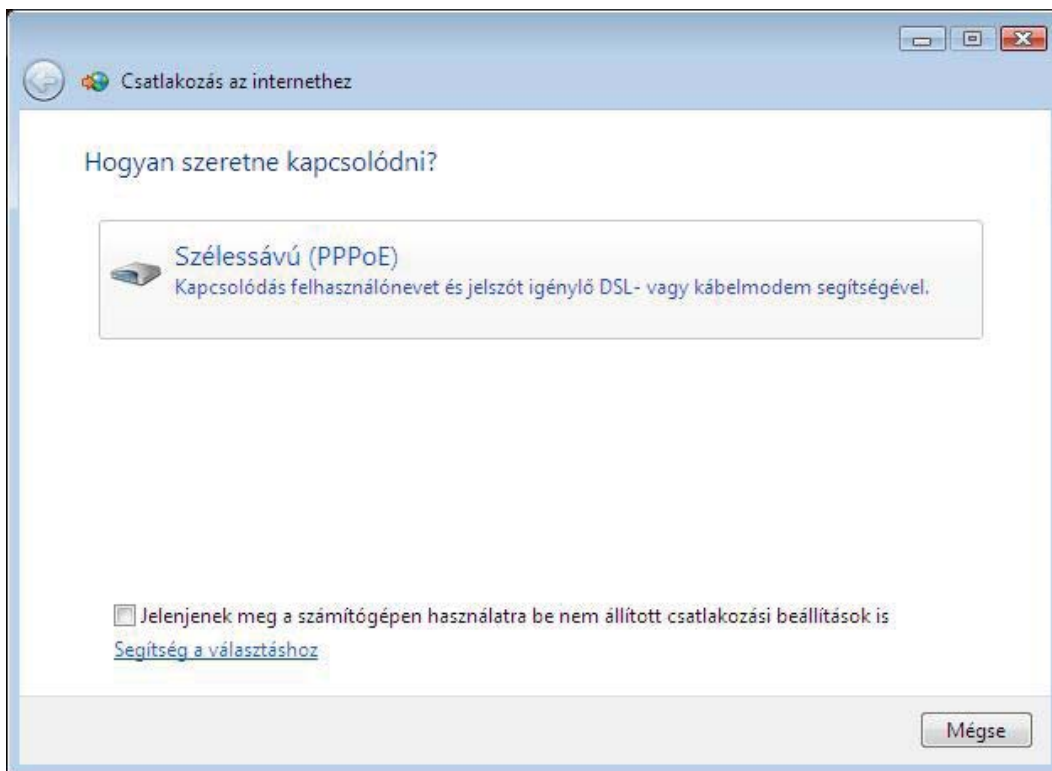
Klikk a „Start menü” -> „Kezdőpont”-ra .



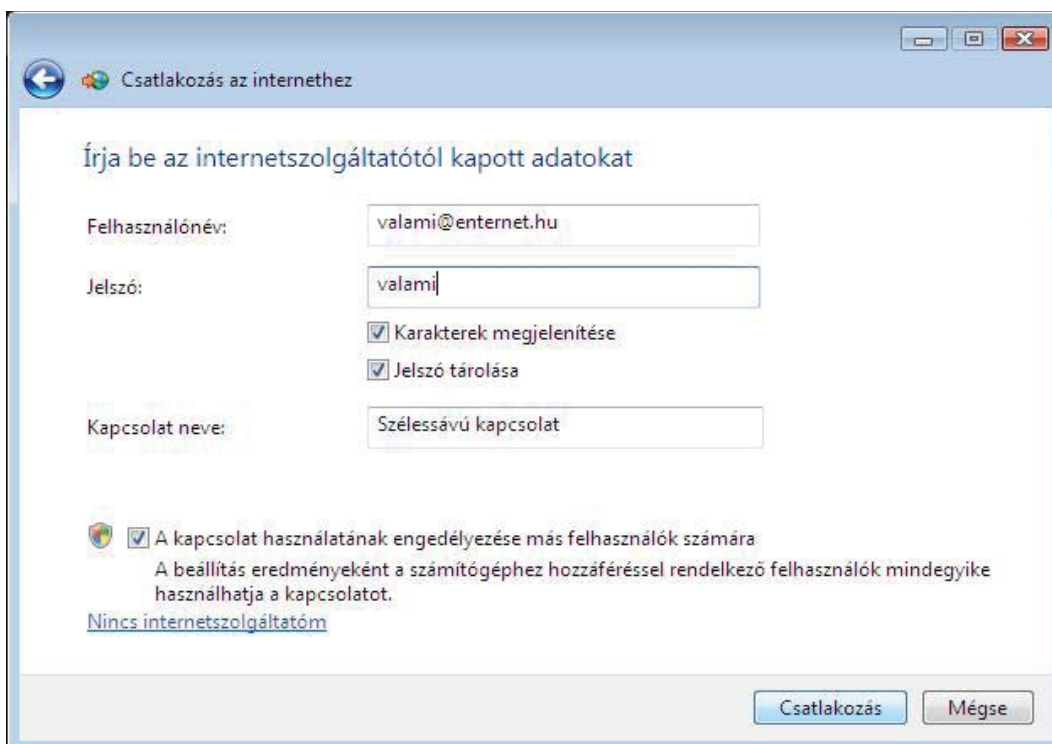
Klikk az „Ismerkedjen meg a Windows rendszerrel” kategórián belül a „Csatlakozás az internethez” gombra. Amennyiben ezt megtettük, az ablak felső részében lévő zöld nyíllal ellátott ugyanilyen nevű felírra klikkeljünk.

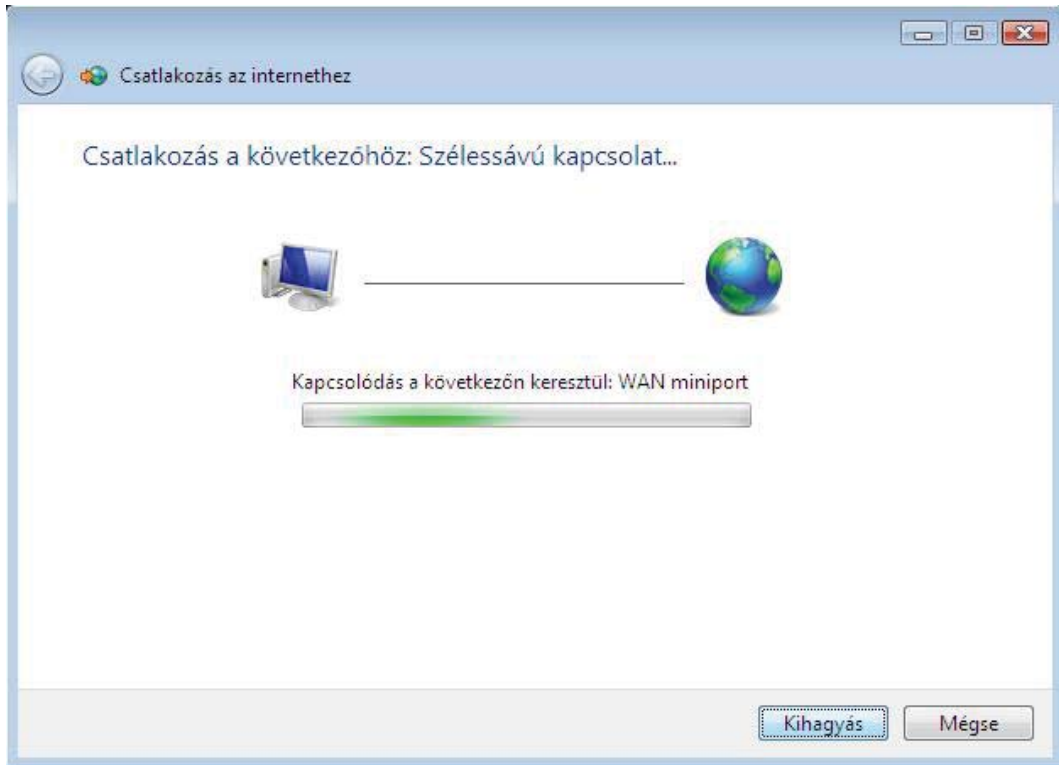


Klikkeljünk a **„Szélessávú (PPPoE)”** gombra.



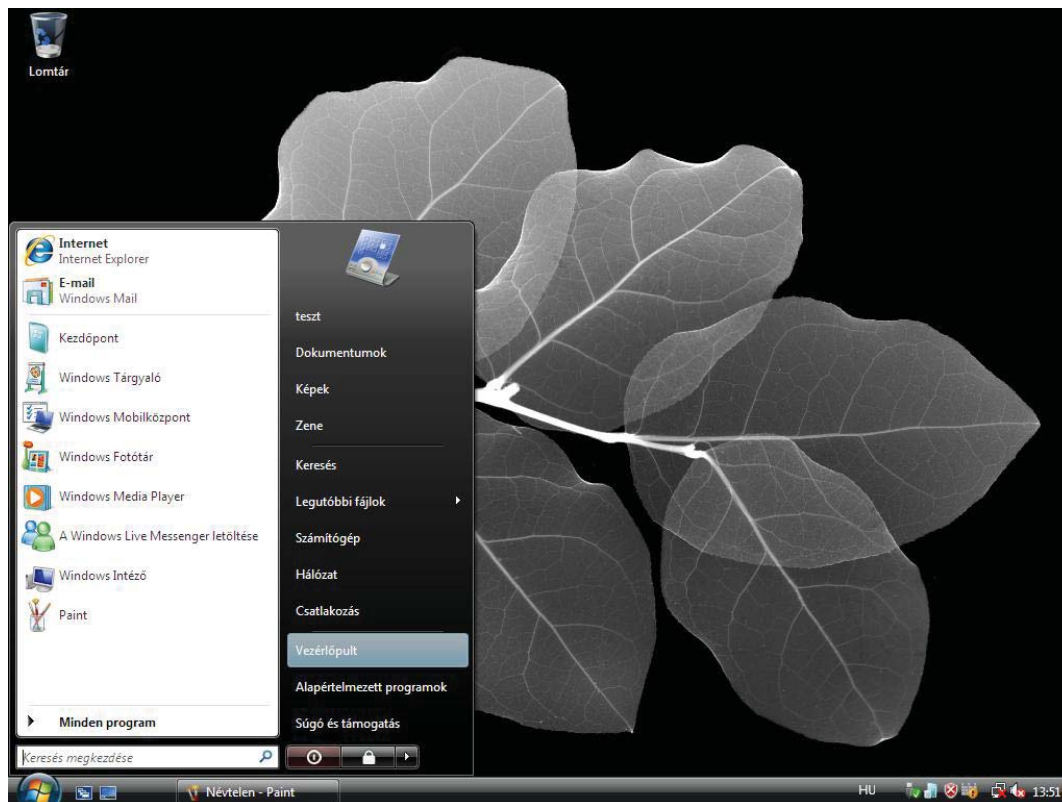
Töltsük ki értelemszerűen a csatlakozáshoz szükséges adatlapot. A **„Karakterek megjelenítése”** opciót ha bepipáljuk, akkor látjuk a begépett jelszót. Majd klikkeljünk a **„Csatlakozás”** gombra.



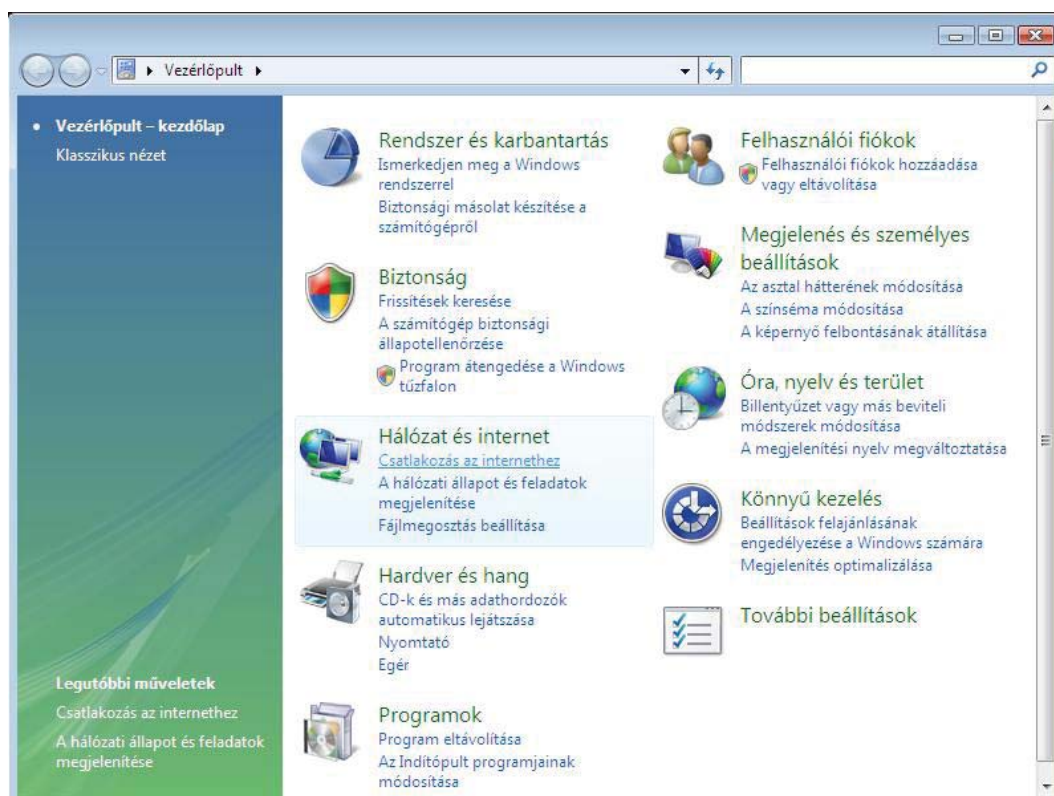


Adsl telepítés - Windows Vista „B” verzió

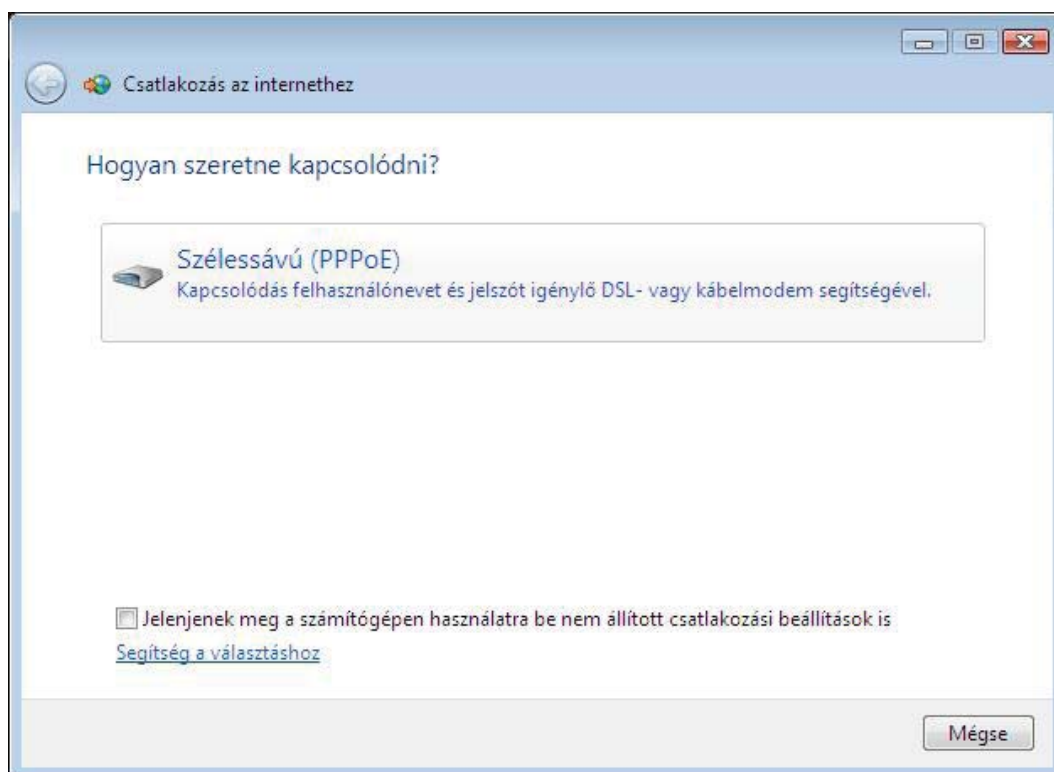
Klikk a „Start menü” -> „Vezérlőpult”-ra .



Klikk a „Hálózat és internet” kategórián belül a „Csatlakozás az internet-hez” menüpontra



Klikkeljünk a **„Szélessávú (PPPoE)”** gombra.



Töltsük ki értelemszerűen a csatlakozáshoz szükséges adatlapot. A **„Karakterek megjelenítése”** opciót ha bepipáljuk, akkor látjuk a begépett jelszót. Majd klikkeljünk a **„Csatlakozás”** gombra.

