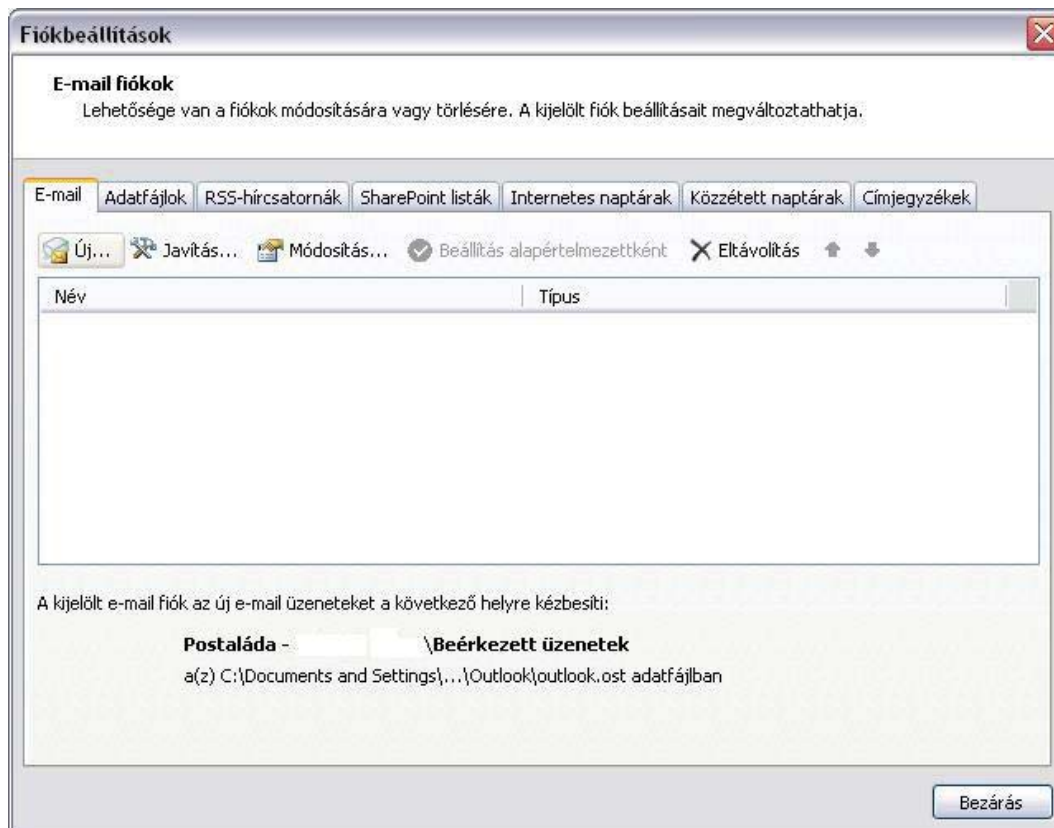
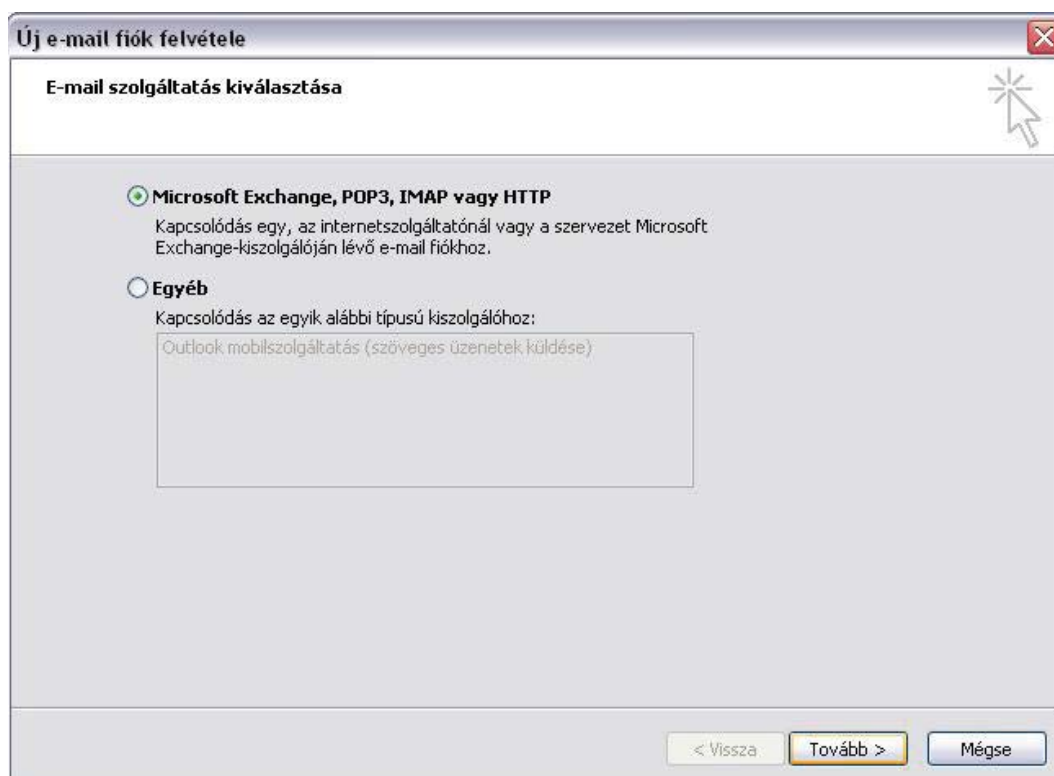


E-mail beállítások - Microsoft Outlook 2007

„Eszközök” -> „Fiókbeállítások” -> klikk az „Új...” gombra.



Jelöljük meg a **Microsoft Exchange, POP3, IMAP vagy HTTP** lehetőséget.



Töltsük ki az űrlapon található mezőket.

Új e-mail fiók felvétele

Automatikus fiókbeállítás
Ha a Tovább gombra kattint, a program kapcsolódik az e-mail kiszolgálóhoz, és beállítja az internetszolgáltatói fiókot vagy a Microsoft Exchange-kiszolgálófiókot.

Név:
Példa: Verebélyi Ágnes

E-mail cím:
Példa: agnes@kontraktor.hu

Jelszó:

Jelszó megerősítése:
Írja be az internetszolgáltatótól kapott jelszót.

Kiszolgálóbeállítások vagy további kiszolgálótípusok kézi megadása

< Vissza **Tovább >** Mégse

Pipáljuk be bal oldalon lent a **„Kiszolgálóbeállítások, vagy további kiszolgálótípusok kézi megadása”** opciót, majd klikk a **„Tovább”** gombra.

Új e-mail fiók felvétele

Automatikus fiókbeállítás

Név:
Példa: Verebélyi Ágnes

E-mail cím:
Példa: agnes@kontraktor.hu

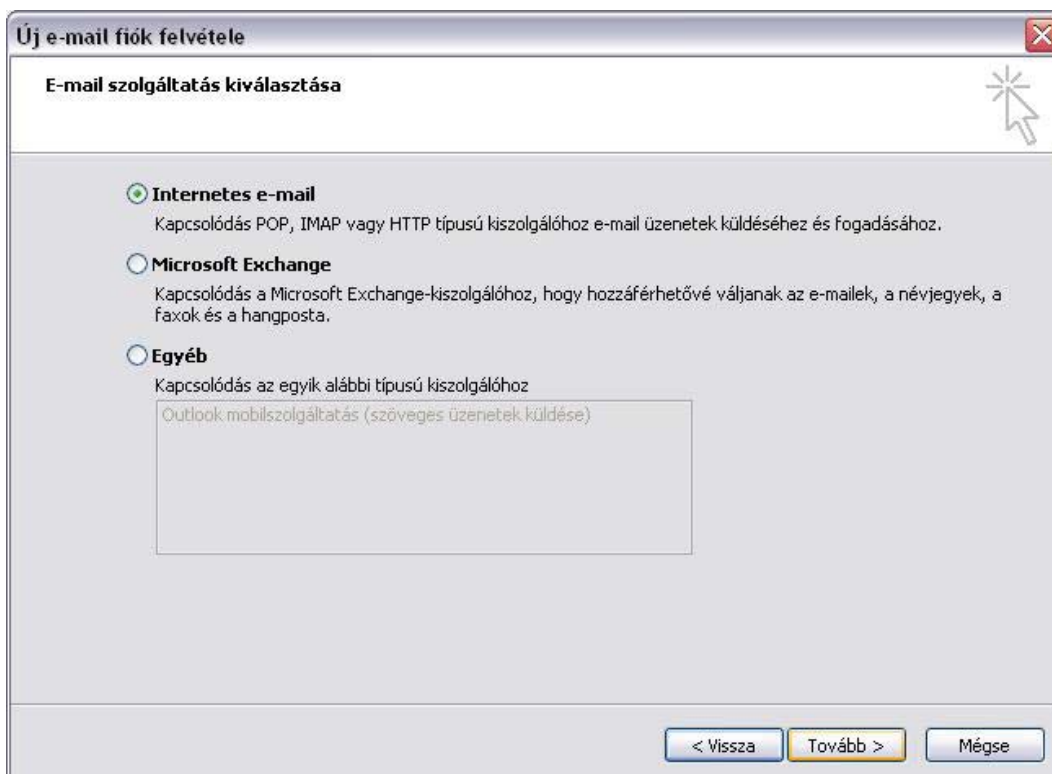
Jelszó:

Jelszó megerősítése:
Írja be az internetszolgáltatótól kapott jelszót.

Kiszolgálóbeállítások vagy további kiszolgálótípusok kézi megadása

< Vissza **Tovább >** Mégse

Itt „**Internetes e-mail**” opciót válasszuk, majd klikk a „**Tovább**” gombra.



Új e-mail fiók felvétele

E-mail szolgáltatás kiválasztása

Internetes e-mail
Kapcsolódás POP, IMAP vagy HTTP típusú kiszolgálóhoz e-mail üzenetek küldéséhez és fogadásához.

Microsoft Exchange
Kapcsolódás a Microsoft Exchange-kiszolgálóhoz, hogy hozzáférhetővé váljanak az e-mailek, a névjegyek, a faxok és a hangposta.

Egyéb
Kapcsolódás az egyik alábbi típusú kiszolgálóhoz
Outlook mobilszolgáltatás (szöveges üzenetek küldése)

< Vissza **Tovább >** Mégse

Az alábbi minta alapján az **internet szolgáltatótól kapott** e-mail cím és **jelszó** behelyettesítésével töltsük ki az űrlapot. Következő lépésként válasszuk a „**További beállítások**” gombot.



Új e-mail fiók felvétele

Internetalapú levelezés beállításai
Az e-mail fiók működéséhez az összes alábbi beállítást meg kell adnia.

Felhasználói adatok

Név:

E-mail cím:

Kiszolgálóadatok

Fiók típusa: ▼

Bejövő üzenetek kiszolgálója:

Kimenő levelek kiszolgálója (SMTP):

Bejelentkezési adatok

Felhasználónév:

Jelszó:

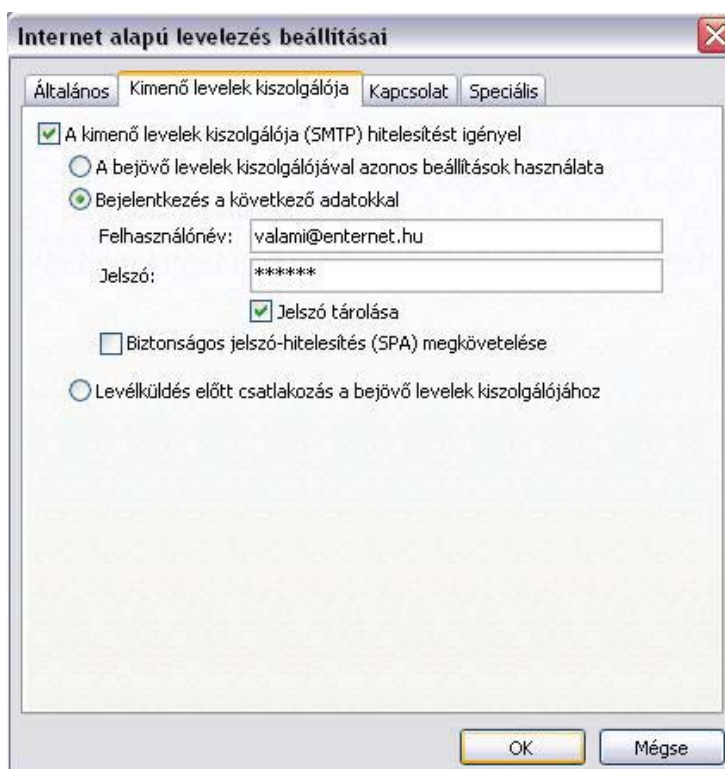
Jelszó tárolása

Biztonságos jelszó-hitelesítés (SPA) megkövetelése a bejelentkezéshez

Fiók beállításainak tesztelése
A kért adatok megadása után célszerű a fiókot az alábbi gombra kattintva tesztelni. (Ehhez hálózati kapcsolat szükséges.)

< Vissza **Tovább >** Mégse

Itt válasszuk a **„Kimenő levelek kiszolgálója fülre”** és válasszuk a **„Bejelentkezés a következő adatokkal”** opciót, majd írjuk be az **internetszolgáltatótól kapott e-mail címet és jelszót**. Kattint az **„OK”** gombra.



Internet alapú levelezés beállításai

Általános | **Kimenő levelek kiszolgálója** | Kapcsolat | Speciális

A kimenő levelek kiszolgálója (SMTP) hitelesítést igényel

A bejövő levelek kiszolgálójával azonos beállítások használata

Bejelentkezés a következő adatokkal

Felhasználónév: valami@enternet.hu

Jelszó: *****

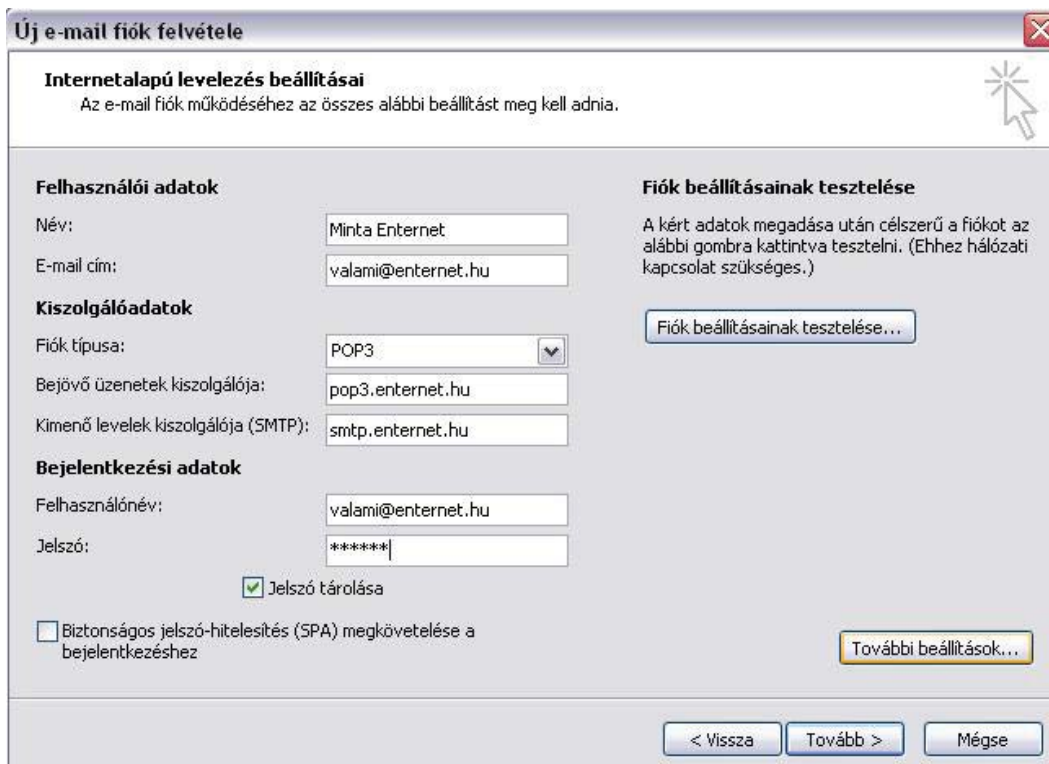
Jelszó tárolása

Biztonságos jelszó-hitelesítés (SPA) megkövetelése

Levélküldés előtt csatlakozás a bejövő levelek kiszolgálójához

OK Mégse

Majd a **„Tovább”** gombra...



Új e-mail fiók felvétele

Internet alapú levelezés beállításai
Az e-mail fiók működéséhez az összes alábbi beállítást meg kell adnia.

Felhasználói adatok

Név: Minta Enternet

E-mail cím: valami@enternet.hu

Kiszolgálóadatok

Fiók típusa: POP3

Bejövő üzenetek kiszolgálója: pop3.enternet.hu

Kimenő levelek kiszolgálója (SMTP): smtp.enternet.hu

Bejelentkezési adatok

Felhasználónév: valami@enternet.hu

Jelszó: *****

Jelszó tárolása

Biztonságos jelszó-hitelesítés (SPA) megkövetelése a bejelentkezéshez

Fiók beállításainak tesztelése

A kért adatok megadása után célszerű a fiókot az alábbi gombra kattintva tesztelni. (Ehhez hálózati kapcsolat szükséges.)

Fiók beállításainak tesztelése...

További beállítások...

< Vissza Tovább > Mégse

Majd klikkeljünk a „**Befejezés**” gombra.

