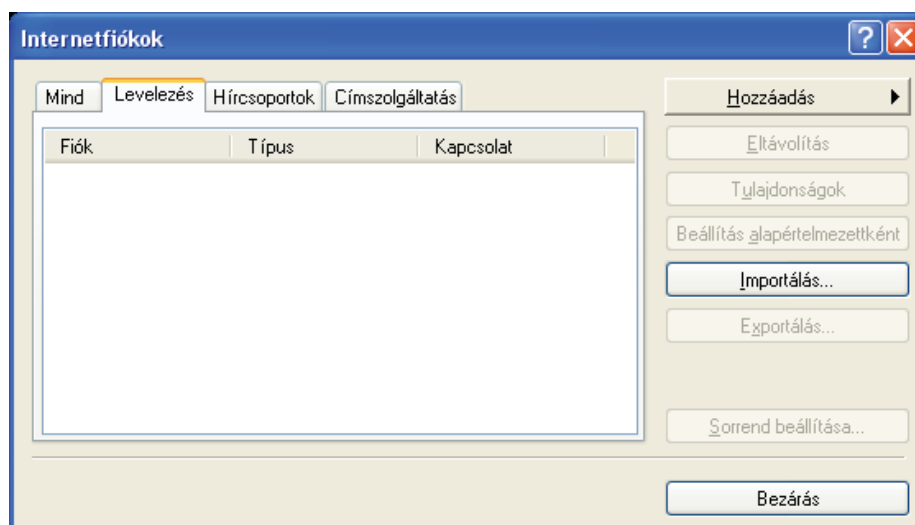
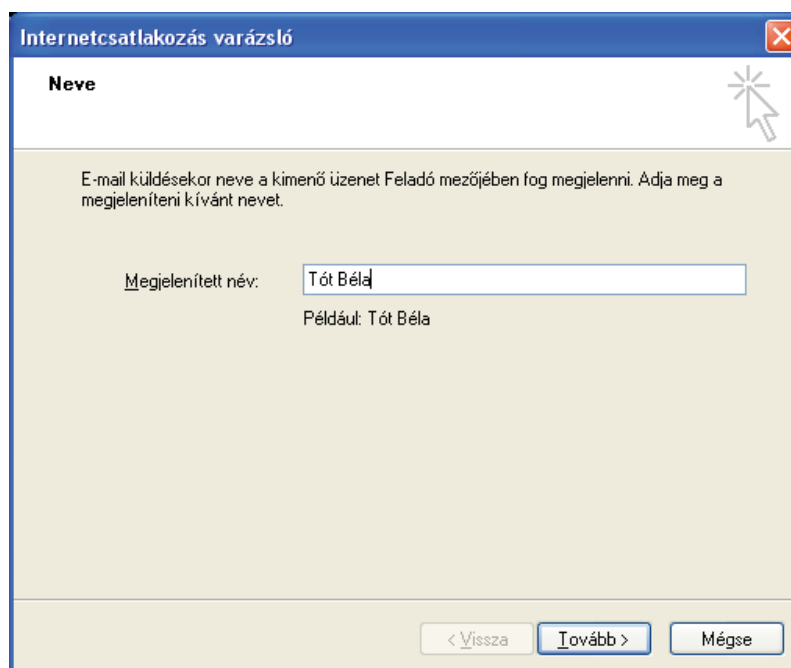


# OUTLOOK EXPRESS - Új fiók beállítása

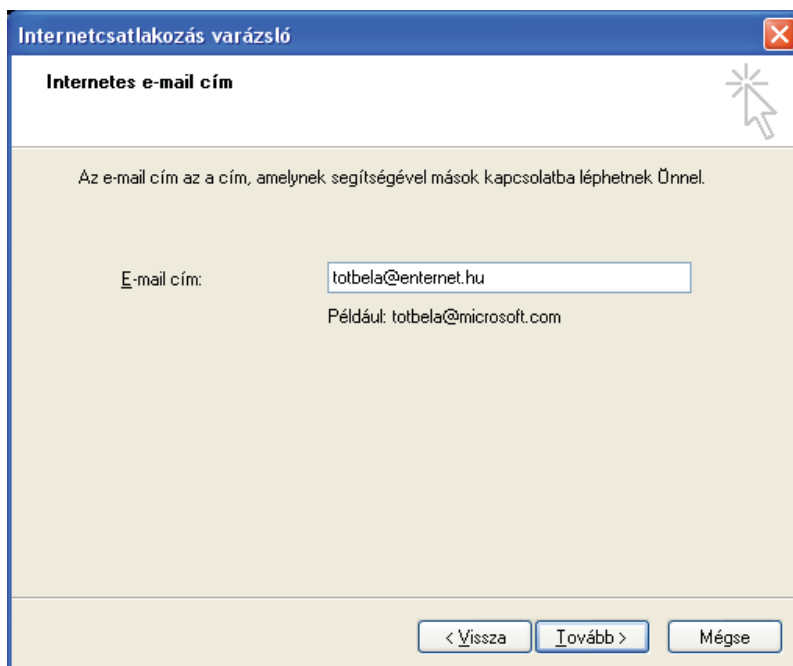
1. „Eszközök / Internetfiókok” -> „Hozzáadás” -> „Levelezés”



2. Az elinduló varázsló elsőként a levelezéskor **megjelenítendő nevet** kéri, ami lényegében bármi lehet.



3. A használni kívánt **e-mail cím** beállításánál megadható akár az enter-  
netes **fióknév**, akár egy hozzárendelt **alias cím**, akár valamilyen külső  
**e-mail** cím.



**Internetcsatlakozás varázsló**

**Internetes e-mail cím**

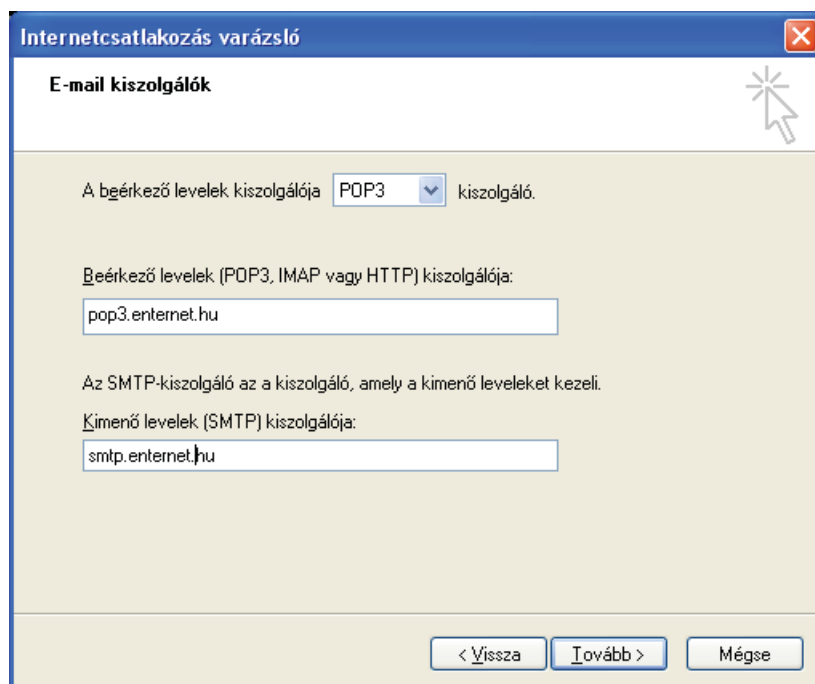
Az e-mail cím az a cím, amelynek segítségével mások kapcsolatba léphetnek Önnel.

E-mail cím:

Például: totbela@microsoft.com

< Vissza    Tovább >    Mégse

4. Enternetes fiók esetén POP3 kiszolgálóhoz a **pop3.enternet.hu-t** kell  
beállítani. SMTP kiszolgálónak az **smtp.enternet.hu** adható meg.



**Internetcsatlakozás varázsló**

**E-mail kiszolgálók**

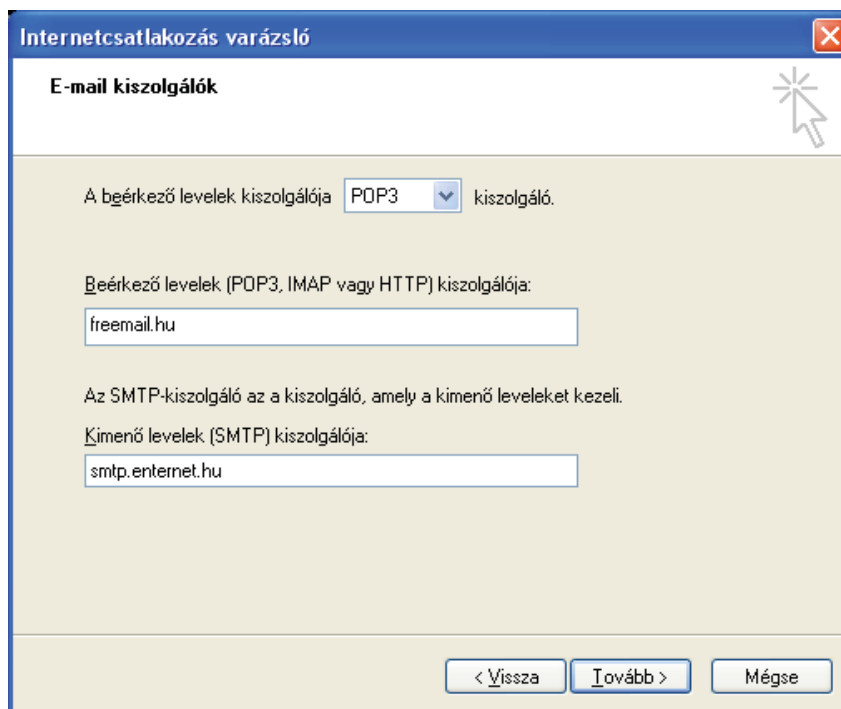
A beérkező levelek kiszolgálója **POP3** kiszolgáló.

Beérkező levelek (POP3, IMAP vagy HTTP) kiszolgálója:

Az SMTP-kiszolgáló az a kiszolgáló, amely a kimenő leveleket kezeli.  
Kimenő levelek (SMTP) kiszolgálója:

< Vissza    Tovább >    Mégse

**Nem EnterNetes cím** esetén a következő beállítások szükségesek: **POP3 kiszolgálónak** a megfelelő külső szervert kell megadni, az ott kapott felhasználónévvel, jelszóval, e-mail címmel. **SMTP kiszolgálónak** a mi SMTP-nk adható meg.



**Internetcsatlakozás varázsló**

**E-mail kiszolgálók**

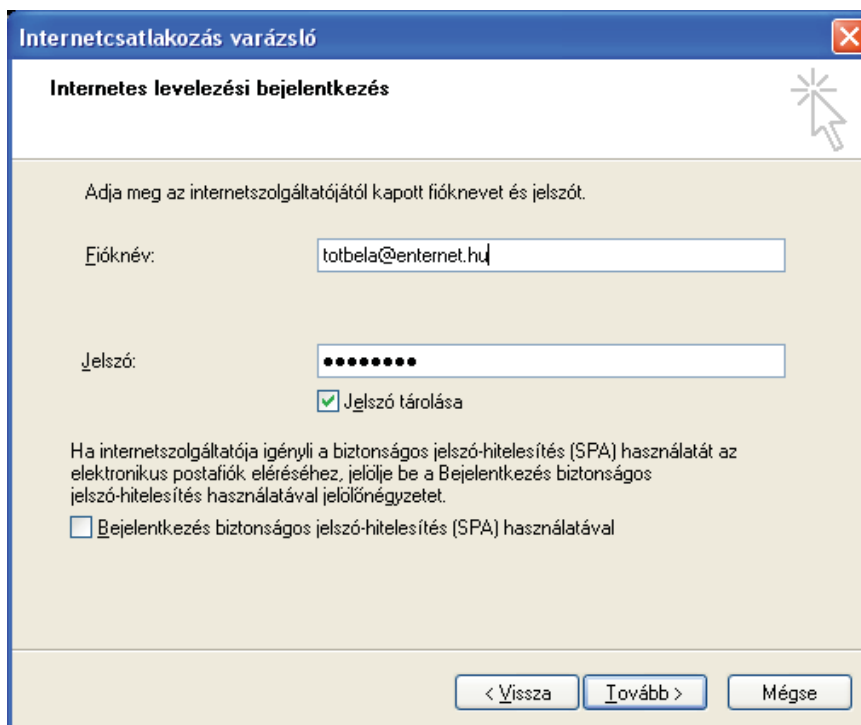
A beérkező levelek kiszolgálója  kiszolgáló.

Beérkező levelek (POP3, IMAP vagy HTTP) kiszolgálója:

Az SMTP-kiszolgáló az a kiszolgáló, amely a kimenő leveleket kezeli.  
 Kimenő levelek (SMTP) kiszolgálója:

< Vissza    Tovább >    Mégse

5. Az **E-mail címhez** megadható az alias (ha van) és a fióknév is. **Fióknévhez** mindenképpen a nyolckarakteres fióknevet kell megadni.



**Internetcsatlakozás varázsló**

**Internetes levelezési bejelentkezés**

Adja meg az internetszolgáltatójától kapott fióknevet és jelszót.

Fióknév:

Jelszó:

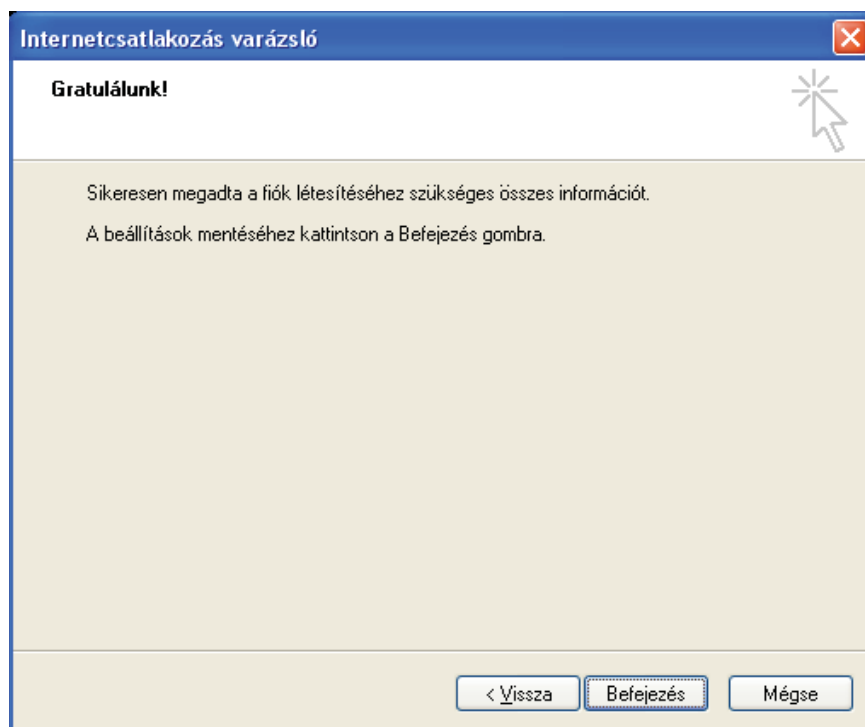
Jelszó tárolása

Ha internetszolgáltatója igényli a biztonságos jelszó-hitelesítés (SPA) használatát az elektronikus postafiók eléréséhez, jelölje be a Bejelentkezés biztonságos jelszó-hitelesítés használatával jelölőnégyzetet.

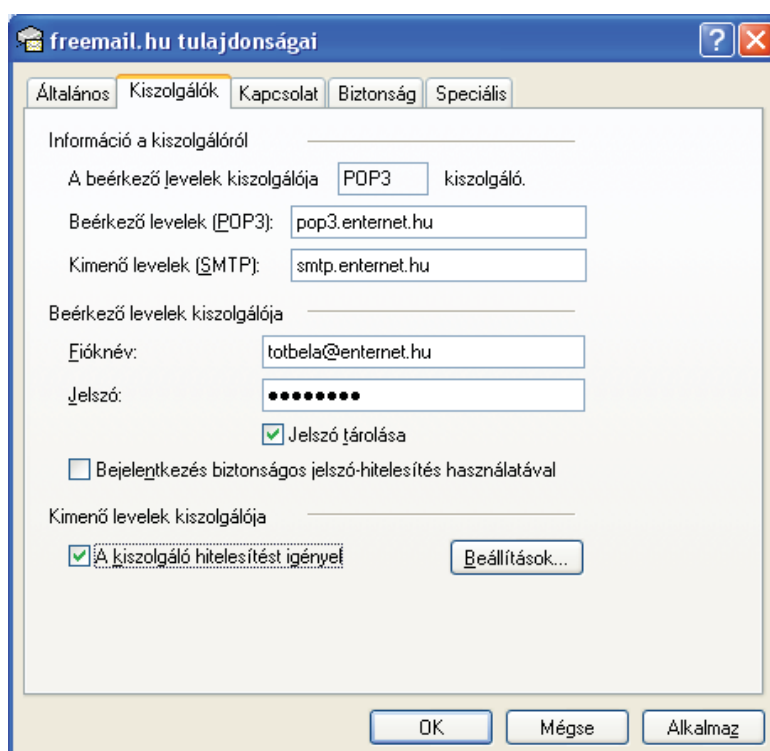
Bejelentkezés biztonságos jelszó-hitelesítés (SPA) használatával

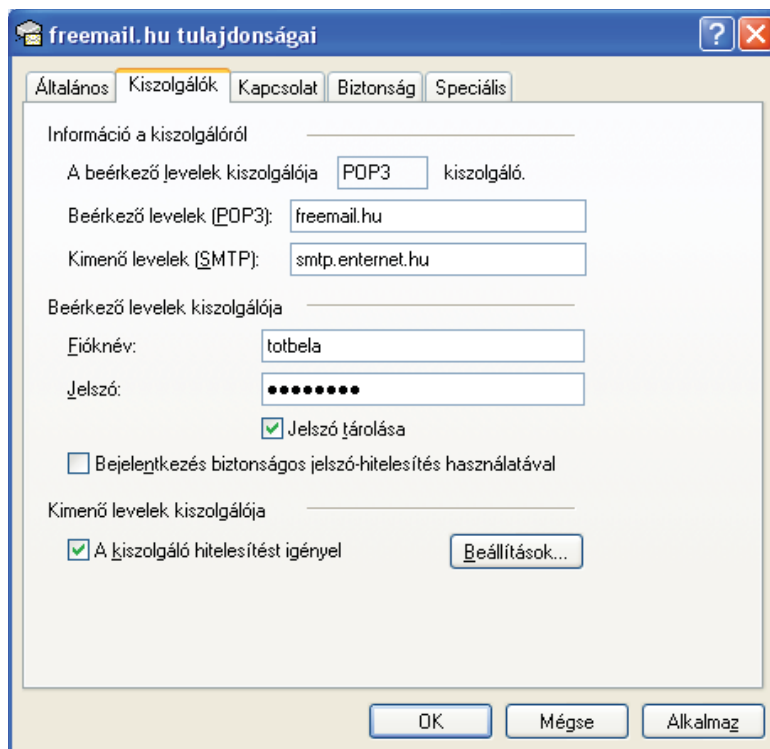
< Vissza    Tovább >    Mégse

Ezután a varázsló futása véget ér, de a fiók szükséges beállításai még nem teljeseek!



6. Az **Internetfiókok** közt ki kell választani az aktuális fiókot, a **Tulajdonságaira** kattintva majd a **Kiszolgálók** fülre lépve a lap alján található a **Kimenő levelek kiszolgálója - A kiszolgáló hitelesítést igényel** opció, amit be kell jelölni minden esetben, hogy az smtp.enternet.hu -n keresztül levelet tudjunk küldeni.





**Nem EnterNetes fióknév esetén** a sikeres levélküldéshez mindenképpen szükséges a „Beállítások” menüponton belül egy EnterNetes fióknév és jelszó megadása. (EnterNetes e-mail cím (felhasználó név) esetén a **beérkező levelek kiszolgálójával azonos beállítások használata** opció választható.)

